

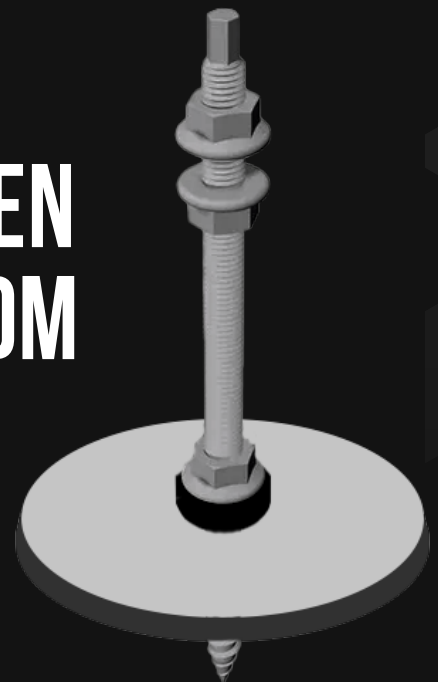
VERARBEITUNGSHINWEISE



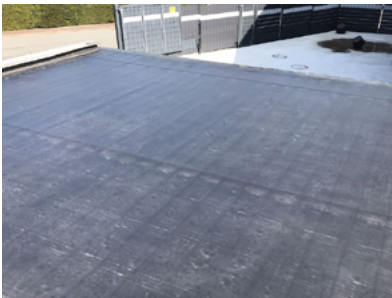
ABDICHTUNG VON PV-BEFESTIGUNGSPUNKTEN AUF **DACHPROTECT^{EPDM}** EPDM

Informationsblatt

Abdichtung mit DACHPROTECT
Form- & Nahtabdeckband



VORAUSSETZUNG ZUR VERLEGUNG



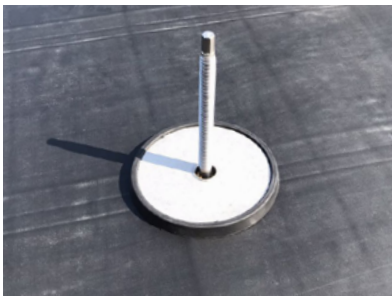
Die mechanische Befestigung einer Photovoltaik-Anlage erfordert einen stabilen und belastbaren Untergrund. Es ist daher sicherzustellen, dass die Tragfähigkeit des Untergrunds den Anforderungen der Anlage entspricht. Daher empfiehlt es sich, im Vorfeld eine gründliche Prüfung der Statik durchzuführen. Die Befestigung hat grundsätzlich in tragenden Bauteilen zu erfolgen, beispielsweise in Sparren. Eine Befestigung ausschließlich in der Holzoberlage (z. B. Dachschalung) ist nicht zulässig, da diese nicht für die Aufnahme der erforderlichen Lasten ausgelegt ist.

VERLEGUNG IN SCHRITTEN



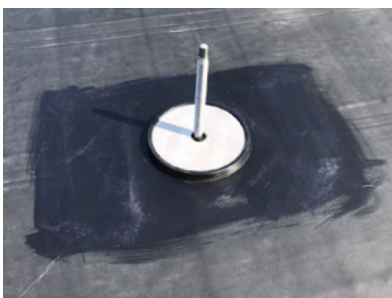
1

Nach Festlegung der Montagepunkte durch die EPDM Folie in den tragfähigen Untergrund vorbohren und anschließend die Stockschraube einschrauben.



2

Die Dichtplatte über die Stockschraube legen.



3

Nachdem die Dichtplatte über der Stockschraube positioniert wurde, ist der Bereich für das Form- und Nahtabdeckband zu aktivieren. Bei der Dichtplatte dient die Aktivierung als Haftverstärker.



4

Form- und Nahtabdeckband in passender Größe zuschneiden (kleiner als die aktivierte Fläche) und die Ecken des Zuschnitts abrunden. Anschließend das Band mittig mit einem Lochisen ausstanzen und die Schutzfolie vorsichtig mittig einritzen.

VERLEGUNG IN SCHRITTEN


5

Nach dem Ablüften das Form- & Nahtabdeckband über die Stockschraube stülpen, ausrichten und unter Entfernen der Schutzfolie blasenfrei von Hand anstreichen. Anschließend mit einer Silikon-Andrückrolle sowie einem Eckenroller kräftig andrücken.


6

Anschließend wird die Stockschraube mit der EPDM-ummantelten Mutter auf dem aufgebrauchten Form- & Nahtabdeckband festgezogen.


7

Alle weiteren Stockschrauben sind nach dem gleichen Schema zu verarbeiten und abzudichten.


8

Nachdem alle Befestigungspunkte fachgerecht abgedichtet sind, kann mit der Montage der Unterkonstruktion der PV-Anlage fortgefahren werden.


9

Als letzter Schritt erfolgt die Installation der PV-Module sowie deren Verkabelung.



HANSE SYNTEC SYSTEMS

ABDICHTUNGSLÖSUNGEN



WWW.HANSESYNTECSYSTEMS.DE

HANSE BAUSTOFFE HANDELSGES. MBH & CO. KG
LILY-BRAUN-STR. 46 | 23843 BAD OLDESLOE | GERMANY
info@hanse-baustoffe.de | Tel +49 (4531) 888 22 44 | Fax +49 (4531) 888 22 40